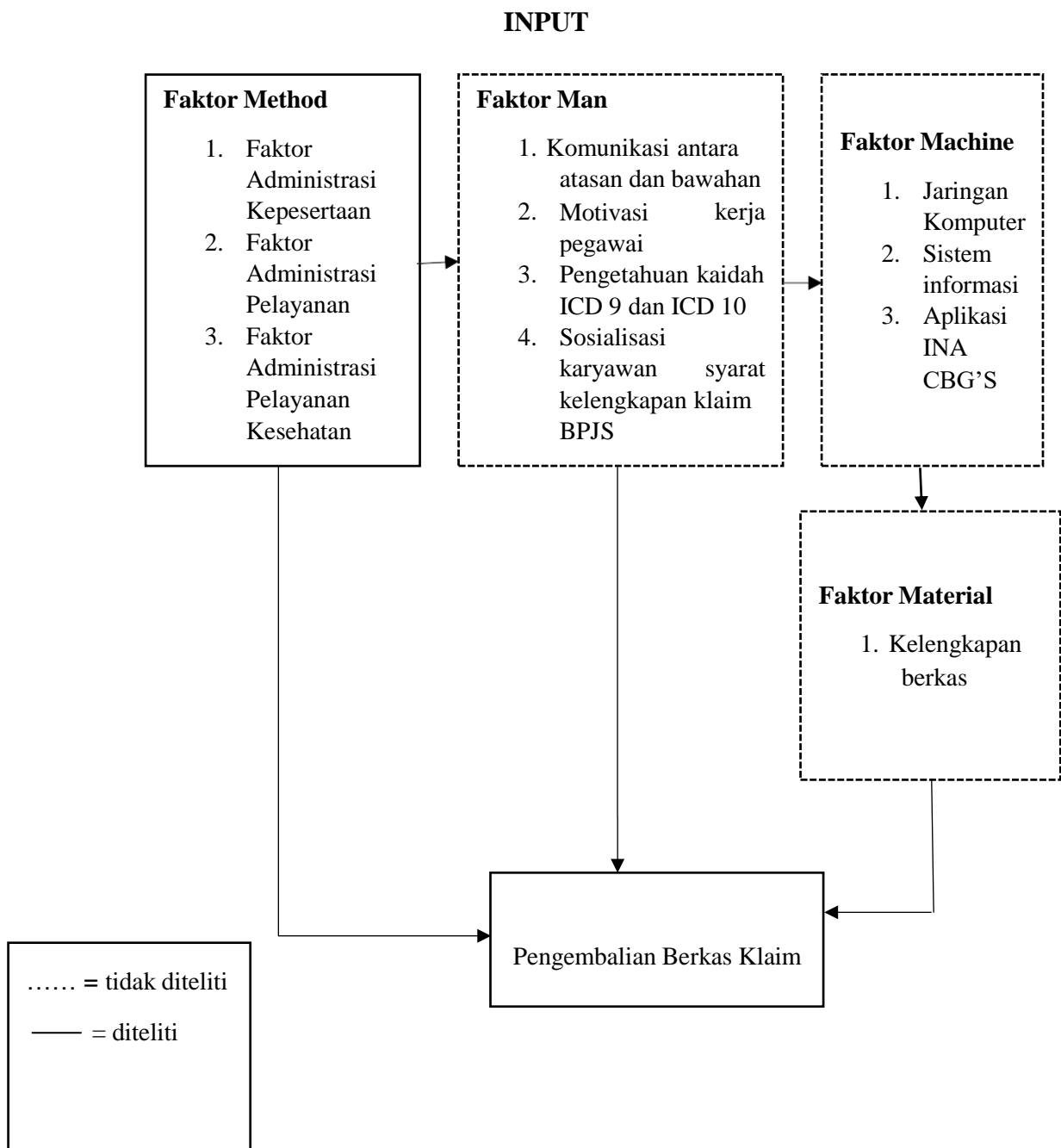


BAB III
KERANGKA KONSEPTUAL

3.1 Kerangka Konseptual



Gambar 3.1 Kerangka Konseptual

3.2 Penjelasan Kerangka Konseptual

Berdasarkan gambar kerangka konsep diatas maka dapat dijelaskan bahwa variabel dependen yaitu pengembalian berkas klaim sedangkan variabel independen nya yaitu faktor administrasi kepesertaan, faktor administrasi pelayanan, dan faktor administrasi pelayanan kesehatan. Faktor administrasi kepesertaan adalah faktor yang meneliti kesesuaian berkas klaim antara Surat Eligibilitas Peserta (SEP) dengan data kepesertaan yang diinput dalam aplikasi INA CBG's. Faktor administrasi pelayanan adalah faktor yang melihat kesesuaian berkas-berkas klaim yang dipersyaratkan. Faktor administrasi pelayanan kesehatan adalah faktor yang menilai keakuratan kode diagnosa dan prosedur berdasarkan ketentuan yang telah ditetapkan. Yang diteliti adalah faktor administrasi kepesertaan, faktor administrasi pelayanan, faktor administrasi pelayanan kesehatan, dan pengembalian berkas klaim. Sedangkan yang tidak diteliti adalah faktor *man*, faktor *machine*, dan faktor *material*.