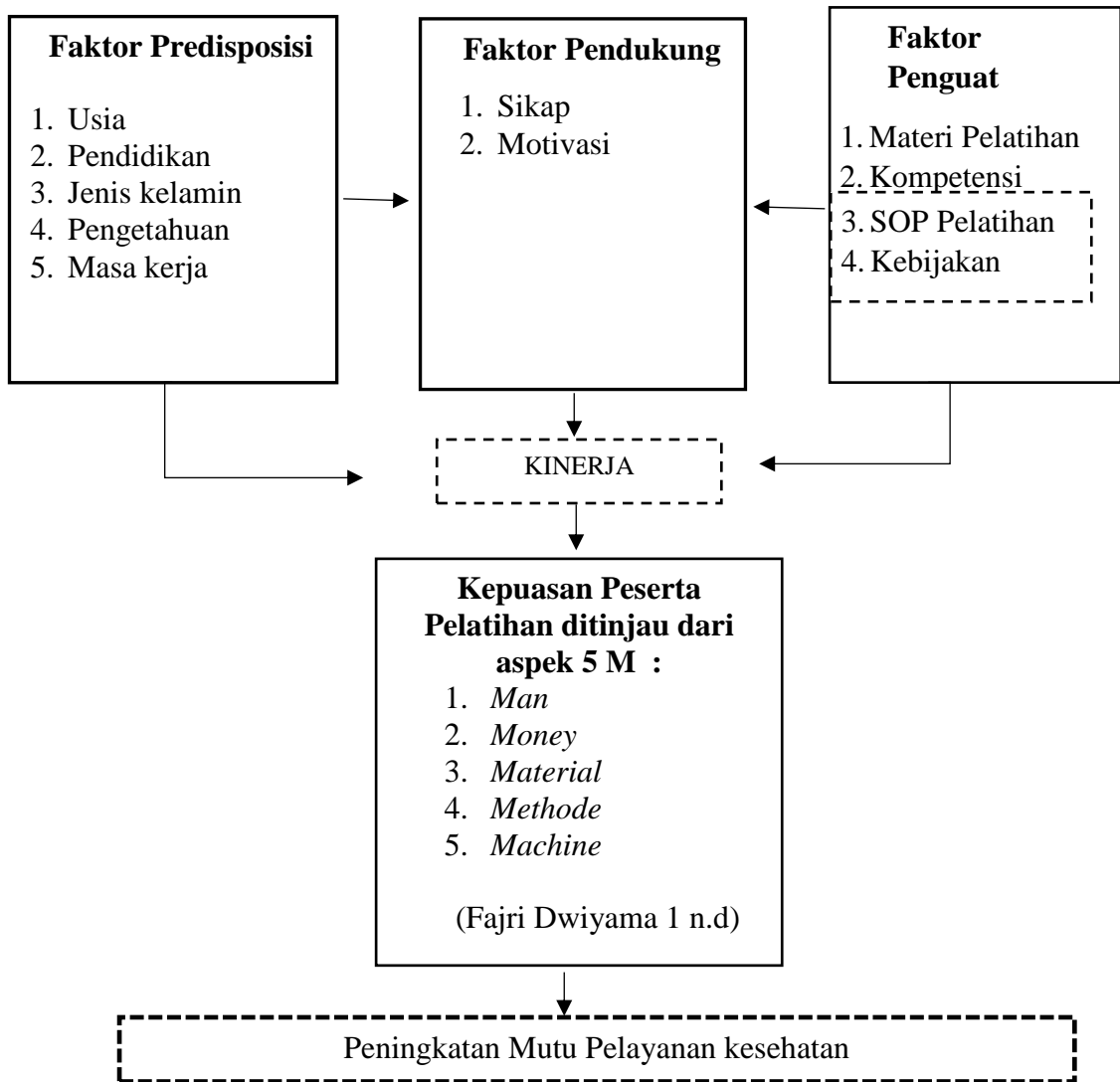


## BAB III


### KERANGKA KONSEPTUAL

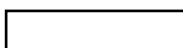
#### 3.1 Kerangka konseptual



Gambar 3.1 Kerangka Konsep

#### Keterangan

Tidak Diteliti : 

Diteliti : 

### 3.2 Penjelasan Kerangka Konseptual

Penelitian ini menganalisis penyelenggaraan pelatihan di Rumah Sakit Islam (RSI) Surabaya Jemursari, yang mencakup perencanaan dan pelaksanaan pelatihan dengan metode seperti faktor predisposisi (usia, pendidikan, pengetahuan dan masa kerja) dan faktor penguat (materi pelatihan, kompetensi Pegawai) mempengaruhi sikap dan motivasi peserta dan evaluasi menggunakan kerangka 5M - *Man* (penilaian narasumber), *Material* (kualitas materi pelatihan), *Method* (efektivitas metode pelatihan), *Money* (ketersediaan anggaran ada atau tidaknya), dan *Machine* (kondisi peralatan pendukung) untuk memahami bagaimana pelatihan tersebut berdampak pada kepuasan peserta dalam upaya meningkatkan kompetensi tenaga medis sesuai standar pelayanan rumah sakit.