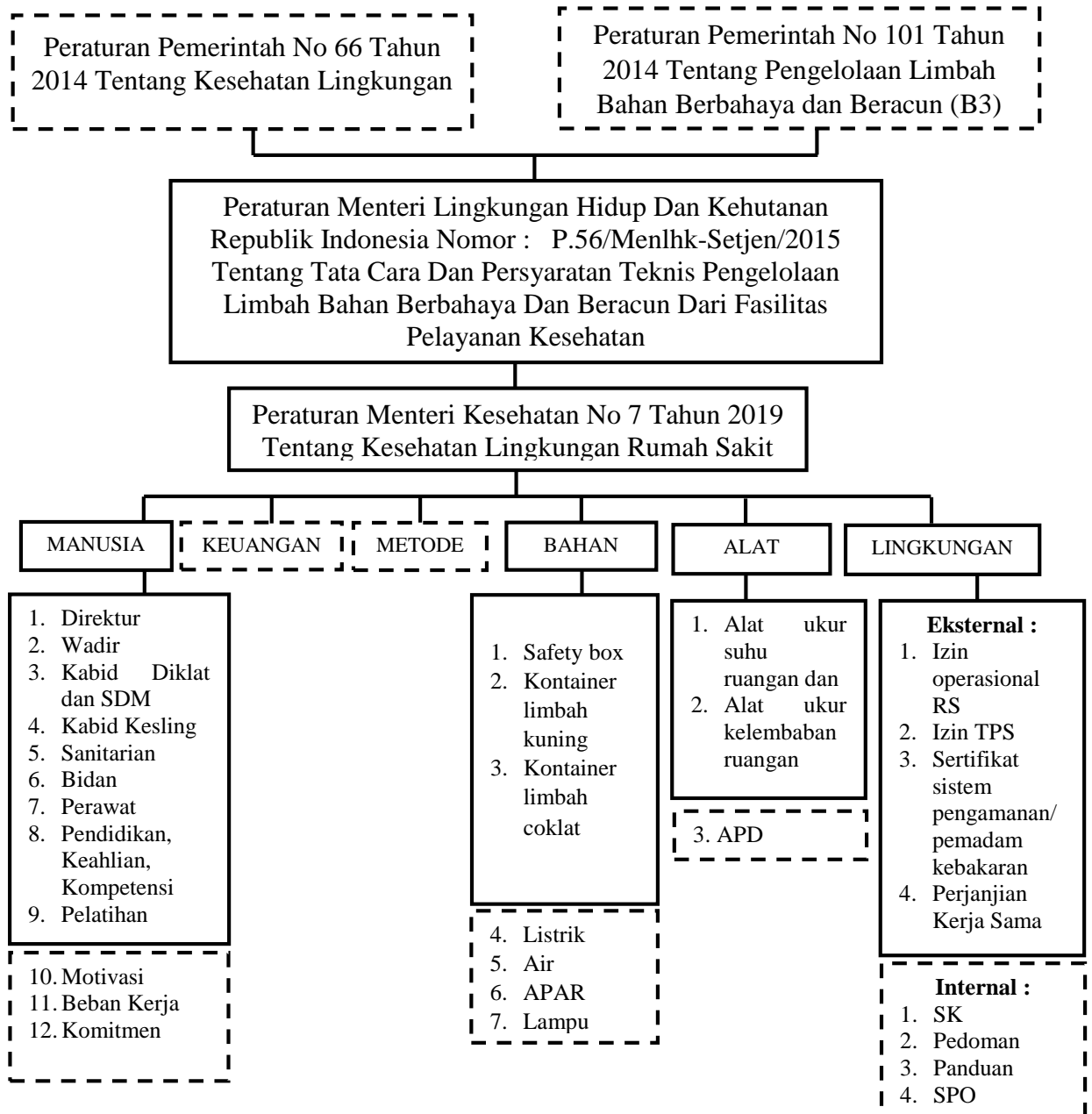


## BAB 3

### KERANGKA KONSEPTUAL


#### 3.1 Kerangka Konsep



Gambar 3. 1 Kerangka Konsep

Sumber : (PP 66, 2014) (PP Nomor 101, 2014) (PERMEN KLHK P56, 2015)  
(PMK 7, 2019)

Keterangan :

 = Tidak Diteliti

 = Diteliti

### 3.2 Penjelasan Kerangka Konseptual

Berdasarkan Kerangka Konsep 3.1 Menurut Permenkes No 7 Tahun 2019 Tentang Kesehatan Lingkungan Rumah Sakit terdapat 6 aspek yang saling mempengaruhi yaitu :

1. Manusia terdiri dari : Direktur, Wadir Operasional, Kabid Diklat dan SDM, Kabid Kesling, Sanitarian, Bidan, Perawat, motivasi, beban kerja, komitmen, pendidikan, keahlian, dan kompetensi, dan pelatihan. Peneliti meneliti Direktur, Wadir Operasional, Kabid Diklat dan SDM, Kabid Kesling, Sanitarian, Bidan, Perawat, pendidikan, keahlian, kompetensi dan keahlian. Sedangkan motivasi, beban kerja, dan komitmen tidak diteliti karena dalam keterbatasan waktu.
2. Keuangan :
3. Metode :
4. Bahan terdiri dari: listrik, air, APD, APAR, lampu, Safety box kuning, Kontainer limbah plastik kuning, Kontainer limbah plastik coklat. Peneliti meneliti Safety box kuning, Kontainer limbah plastik kuning, dan Kontainer limbah plastik coklat. Sedangkan listrik, air, APD, APAR, lampu tidak diteliti karena keterbatasan waktu.

5. Alat terdiri dari : alat ukur suhu ruangan, dan alat ukur kelembaban ruangan, dan APD. Peneliti meneliti alat ukur suhu ruangan dan alat ukur kelembaban ruangan. Sedangkan APD tidak diteliti karena dalam keterbatasan waktu.
6. Lingkungan Internal terdiri dari : SK, Pedoman, Panduan, SPO. Sedangkan Lingkungan Eksternal terdiri dari : Izin operasional RS, Izin TPS, Serifikat sistem pengamanan/pemadam kebakaran, Sertifikat Perjanjian Kerja Sama, dan Sertifikat laik fungsi. Sedangkan SK, Pedoman, Panduan dan SPO tidak diteliti

Dalam penelitian ini peneliti meneliti 4 aspek yaitu Manusia, Bahan, Alat dan Lingkungan. Sedangkan faktor Keuangan dan Metode tidak diteliti karena adanya kebijakan dari rumah sakit untuk tidak meneliti faktor Keuangan dan Metode.