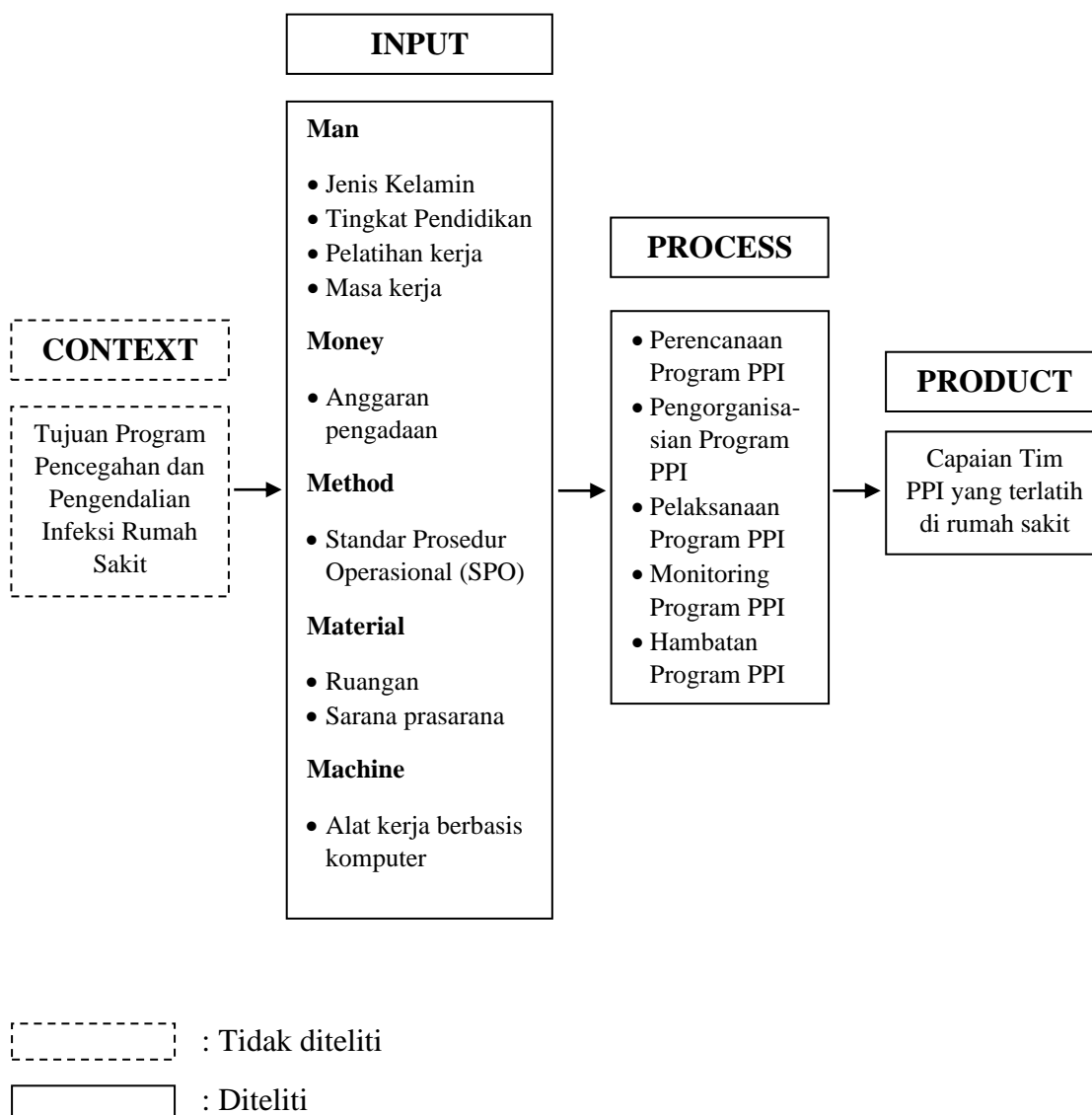


## BAB III

### KERANGKA KONSEPTUAL

#### 3.1 Kerangka Konseptual Penelitian



Gambar 3. 1 Kerangka Konsep

### 3.2 Penjelasan Kerangka Konseptual Penelitian

Berdasarkan uraian gambar diatas, diketahui bahwa terdapat faktor yang menjadi penyebab tidak tercapainya anggota tim PPI yang terlatih. Peneliti menggunakan teori Context, Input, Process, Product (CIPP) yang dikemukakan oleh Stufflebeam pada tahun 1965 dimana terdapat beberapa aspek yaitu konteks, input, proses, dan output maka dapat dibuat identifikasi penyebab masalah yang akan diteliti. Peneliti berfokus pada aspek input, process dan product. Dalam aspek input terbagi dalam konsep 5M (*man, material, machine, methode dan money*), sedangkan untuk proses yaitu serangkaian proses perencanaan program, pelaksanaan program, monitoring program, dan hambatan program, dan yang terakhir yaitu output adalah hasil atau keluaran yang diperoleh dari berjalannya aspek mulai dari konteks sampai dengan proses, dimana dalam penelitian ini outputnya adalah capaian pelatihan tim PPI di Rumah Sakit Wiyung Sejahtera Surabaya. Dengan demikian dapat diketahui pengaruh kumpulan komponen yang saling terkait penyebab tidak tercapainya tujuan dalam kegiatan penelitian ini.