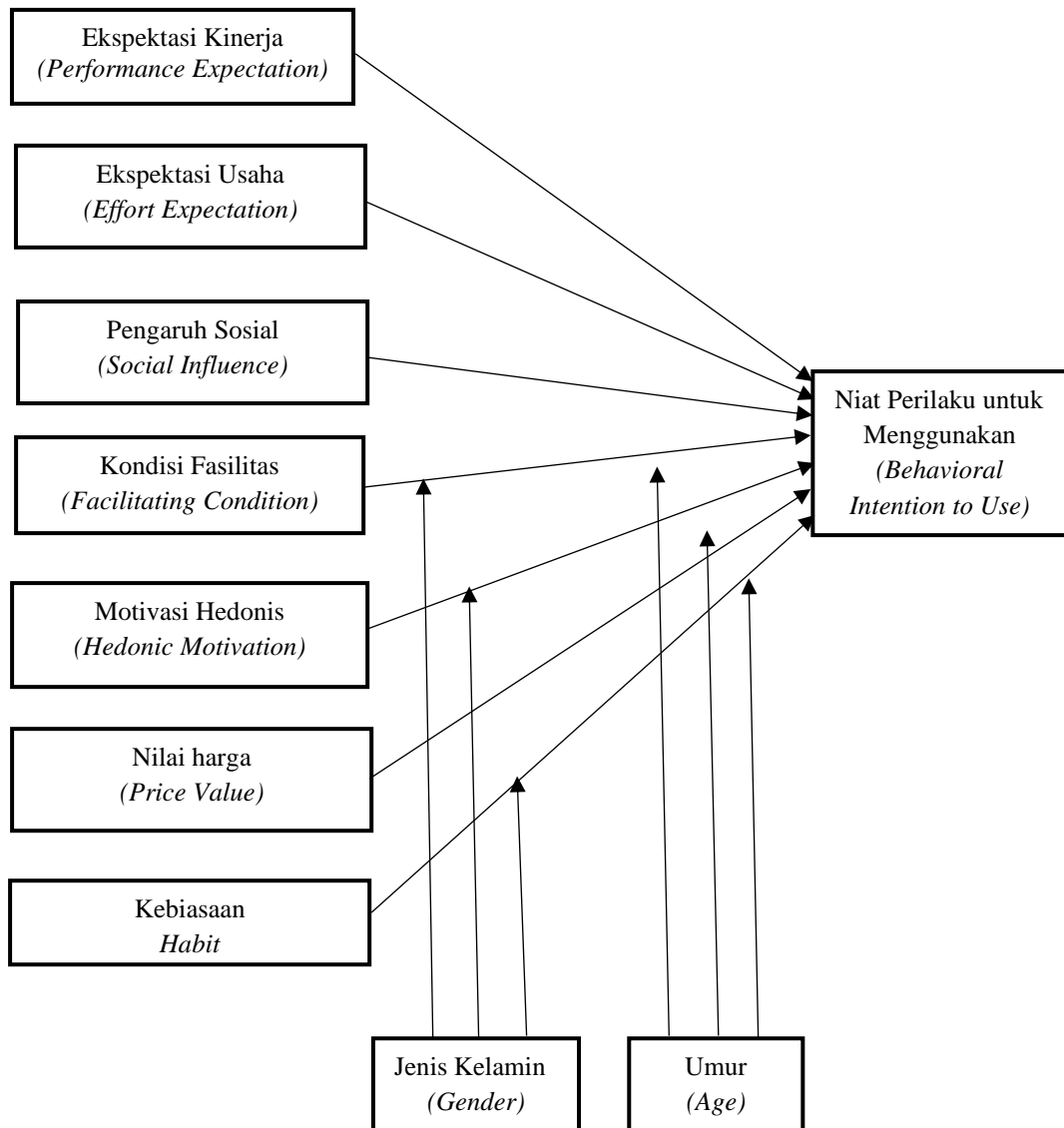


BAB 3

KERANGKA KONSEPTUAL

3.1 Kerangka Konseptual Penelitian



Gambar 3.1 Kerangka Konseptual Penelitian

(Sumber: Vankatesh dkk, 2012)

3.2 Penjelasan Kerangka Konseptual

Berdasarkan Gambar 3.1 Kerangka Konseptual Penelitian diatas menggunakan model UTAUT 2 (*Unified theory of Acceptance and Use of Technology 2*) yang dikemukakan oleh Venkatesh, dkk 2012. Model ini terdiri dari tujuh variabel independen (*performance expectation, effort expectation, social influence, facilitating conditions, hedonic motivation, price value* dan *habit*) dan 2 variabel dependen (*behavioral intention* dan *use behavior*), serta karakteristik (*gender, age*).

Permasalahan yang diidentifikasi pada penelitian persepsi petugas dalam penggunaan Rekam Medis Elektronik di Puskesmas Tembok Dukuh Surabaya terdiri dari beberapa variabel dengan penjabaran indikator perhitungan sebagai berikut:

1. Ekspektasi kinerja (*Performance Expectation*)

Mengukur peningkatan efektivitas penggunaan RME, kemudahan mendapatkan informasi, penyelesaian tugas pekerjaan lebih cepat, dan manfaat dari aplikasi.

2. Ekspektasi usaha (*Effort Expectation*)

Mengukur kemudahan dalam penggunaan, kemudahan dalam memahami, kemudahan dalam mempelajari dan memahami interaksi.

3. Pengaruh Sosial (*Social Influence*)

Mengukur banyaknya pengguna yang menggunakan teknologi tersebut, adanya dukungan dari perusahaan serta bantuan dalam penggunaan.

4. Kondisi Fasilitas (*Facilitating Condition*)

Mengukur kompatibel suatu sistem dengan sistem lain dan adanya fasilitas multimedia yang memadai.

5. Motivasi Hedonis (*Hedonic Motivation*)

Mengukur tingkat kesenangan yang berasal dari penggunaan teknologi,

6. Nilai Harga (*Price Value*)

Mengukur manfaat dalam menggunakan teknologi yang dirasakan lebih oleh pengguna dibandingkan biaya yang dikeluarkan.

7. Kebiasaan (*Habit*).

Mengukur sejauh mana orang cenderung melakukan perilaku secara otomatis karena belajar dan kepercayaan seseorang bahwa perilaku itu otomatis terhadap penggunaan teknologi.

8. Niat Perilaku untuk Menggunakan (*Behavioral Itention to Use*)

Mengukur tingkat keinginan atau niat pemakai menggunakan sistem secara terus menerus dengan asumsi bahwa mereka mempunyai akses terhadap informasi.

Sedangkan variabel karakteristik responden meliputi umur (*age*) dan jenis kelamin (*gender*).

3.3 Hipotesis Penelitian

Ha:

1. Ada hubungan antara persepsi ekspektasi kinerja dengan niat penggunaan RME
2. Ada hubungan antara persepsi ekspektasi usaha dengan niat penggunaan RME
3. Ada hubungan antara persepsi pengaruh sosial dengan niat penggunaan RME
4. Ada hubungan antara persepsi kondisi fasilitas dengan niat penggunaan RME
5. Ada hubungan antara persepsi motivasi hedonis dengan niat penggunaan RME

6. Ada hubungan antara persepsi nilai harga dengan niat penggunaan RME
7. Ada hubungan antara persepsi kebiasaan dengan niat penggunaan RME
8. Ada hubungan antara kondisi fasilitas dengan niat menggunakan RME dimoderasi oleh umur
9. Ada hubungan antara motivasi hedonis dengan niat menggunakan RME yang dimoderasi oleh umur
10. Ada hubungan antara kebiasaan dengan niat menggunakan RME yang dimoderasi oleh umur
11. Ada hubungan antara pengaruh sosial dengan niat menggunakan RME yang dimoderasi oleh jenis kelamin.
12. Ada hubungan antara motivasi hedonis dengan niat menggunakan RME yang dimoderasi oleh jenis kelamin
13. Ada hubungan antara kebiasaan dengan niat menggunakan aplikasi RME yang dimoderasi oleh jenis kelamin

Ho:

1. Tidak ada hubungan antara persepsi ekspektasi kinerja dengan niat penggunaan RME
2. Tidak ada hubungan antara persepsi ekspektasi usaha dengan niat penggunaan RME
3. Tidak ada hubungan antara persepsi pengaruh sosial dengan niat penggunaan RME
4. Tidak ada hubungan antara persepsi kondisi fasilitas dengan niat penggunaan RME

5. Tidak ada hubungan antara persepsi motivasi hedonis dengan niat penggunaan RME
6. Tidak ada hubungan antara persepsi nilai harga dengan niat penggunaan RME
7. Tidak ada hubungan antara kebiasaan dengan niat penggunaan RME
8. Tidak ada hubungan antara kondisi yang memfasilitasi dengan niat menggunakan RME dimoderasi oleh umur
9. Tidak ada hubungan antara motivasi hedonis dengan niat menggunakan RME yang dimoderasi oleh umur
10. Tidak ada hubungan kebiasaan dengan niat menggunakan RME yang dimoderasi oleh umur
11. Tidak ada hubungan pengaruh sosial dengan niat menggunakan RME yang dimoderasi oleh jenis kelamin.
12. Tidak ada hubungan motivasi hedonis dengan niat menggunakan RME yang dimoderasi oleh jenis kelamin
13. Tidak ada hubungan kebiasaan dengan niat menggunakan aplikasi RME yang dimoderasi oleh jenis kelamin